

# エリクサー リハビッシュ (内部交換)の ごあんない

日頃より、「浄水器エリクサー」をご愛用頂きまして、誠にありがとうございます。

お客様がご使用中の、エリクサーのメンテナンスについてご案内いたします。



## ●リハビッシュとは

エリクサーは、定期的に内部をお湯で逆流洗浄して頂くことで、長期間にわたり高い浄水能力を維持できる構造となっています。しかしながら、「活性炭(主なるろ過材)」の基本性能や物理的な劣化を考慮しますと、5～7年経過後からは徐々に浄水性能の低下が考えられます。

そのような場合、本体の外観はそのままに、工場で内部を詰め替える「リハビッシュ(内部交換)」を行なうことができます。リハビッシュすることで、今お使いのエリクサーは再生し、さらに長期間ご使用いただくことが可能になります。



## ●リハビッシュ時期の目安

ご使用より7年程度でのリハビッシュをお勧めしております。ただし、お住まいの地域の水質、ご自宅周りの配管の劣化状況、通水量(ご使用人数、頻度)などによって、エリクサーにかかる負担が異なるため、リハビッシュが必要となるタイミングには約5～7年と、多少の幅があります。

※活性炭の耐用年数は、一日10リットル程度の使用量なら約10年、20リットルの場合、約5年です。

※上記の耐用年数は、除去の難しいトリハロメタン類を基準にしています。

★時期を判別する目安としては、以下のような例があります。

- ① 浄水後の水に、活性炭の粉が混じるようになった。
- ② お湯で逆流洗浄しても、味が美味しくなく感じる。

お客様ご自身で判断がつかない場合はお気軽にご相談ください。

## ●リハビッシュの内容

お客様のエリクサーを4週間程度(GW、お盆、年末年始などの時期は変動あり)お預かりし、専門工場にて、エリクサー内部のろ過材などを、新しいものと交換させていただきます。ろ過材は、新しいだけでなく、「最新のエリクサーII」と同じ内容に生まれ変わります。

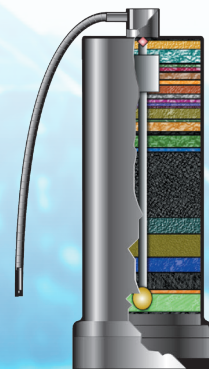
※活性炭、セラミックス、宝石・鉱物類などは、都度、入手できる最適な素材に見直しされています。

※入手困難な希少鉱物・宝石類・セラミックスなど、一部再利用させていただく場合がございます。

また、**経年劣化の可能性が高い部品**(本体内部の部品や、本体に付属している部品)を交換することができ(一部別途有償)、**本体の外側は洗浄・磨きをかけさせていただきます。**

※本体外側の研磨によって、水垢などの頑固な汚れが綺麗に落とされますが、傷、へこみは無くなりません。

※お客様ご自身で貼り付けたシール等は処分させていただきますので、予めご了承ください。



※イメージです

# ●リハビリシユの流れ

## 1. 販売代理店ページからお申込ください

- ・弊店は <https://www.elixir-jp.com/rehabish.html>



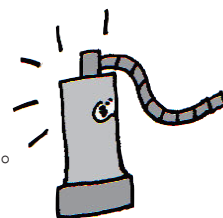
## 2-1. 「発送時期」をお知らせいたします

- ・お客様より工場に、エリクサーをご発送いただく時期(締切日)のご連絡です。
- ・販売代理店からお知らせいたします。
- ・一度に作業できる台数が限られており、**お申込順によっては、ご連絡まで数ヶ月お待ち頂く場合がございます**ので、予めご了承ください。



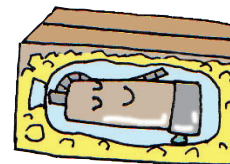
## 2-2. 貸出用浄水器をお届けします

- ・貸出用浄水器レンタル(有償オプション)をお申込頂いたお客様のみ。
- ・貸出用浄水器が到着してから、お客様のエリクサーをご発送ください。



## 3. お客様のエリクサーを、工場へご発送ください

- ・送料は、お客様にて各集荷窓口でお支払いください。
- ・発送先、梱包方法は、別頁をご参照ください。
- ・締切日を過ぎて到着した場合は、次回(約二か月後)の作業とさせていただきます。



お知らせした  
×切日から、  
約四週間

## 4. 工場への到着を確認次第、作業を開始

- ・お支払済みのばあいはそのままと待ちください。



## 5. 作業が完了次第、エリクサーをご返送いたします

## 6. 貸出用浄水器をご返却ください

- ・ご返却用の「送り状(着払い)」にて、1週間以内を目安にご発送下さい。
- ・「まほろば本店(札幌市)」へのご返却をお願いいたします。



## ●料金について

### ■ リハビッシュ基本料金

税込 176,000 円

### ■ 送料

片道分 お客様ご負担



エアレーションヘッド

・「エアレーションヘッド」、「らせんスパウト」は、常に水流に晒され経年劣化しやすい消耗部品のため、リハビッシュ基本料金内にて、**自動的に新品交換**させていただきます。



- ・劣化状況によっては、ごく稀に「管体（本体の外身）の交換」が必要となる場合があります。その際は、基本料金のお支払い後に、**管体交換代金（税込 34,500 円）**を改めてご請求させていただきます。
- ・分解点検後のキャンセル（分解前の状態へ復帰）は、構造上いたしかねますので、予めご了承ください。
- ・「お客様→工場」の送料は、お客様にて、各集荷窓口でお支払いください。
- ・「工場→お客様」の送料は、弊社にて負担させていただきます。

### ■ オプション料金（部品交換）

#### ・らせんスパウト

… 税込 7,500 円

※らせんスパウトは常に水流に晒され経年劣化しやすい消耗部品のため、この機会に交換をおすすめします。（リハビッシュ後の内圧変化により、ご返却後にスパウトから水漏れが生じる場合もあります）  
※工場の判断にまかせての交換（必要と判断した場合に自動的に交換）も可能です。



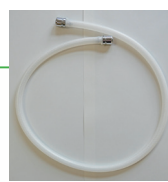
らせんスパウト

#### ・シリコンホース (1本)

…税込 6,600 円

#### ・分岐バルブセット (アダプター付き) … 税込 9,350 円

※分岐バルブは、常に水流に晒され、経年劣化により「浄水→原水」の切替に不具合が出る場合があります。その際は交換をおすすめします。



シリコンホース



分岐バルブセット

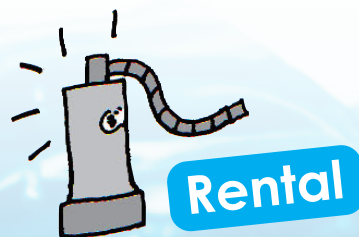
### ■ 貸出用浄水器 レンタル料

#### ・レンタル料金

… 税込 3,000 円

#### ・送料（往復分 お客様ご負担） … 別表をご参照ください

- ※お客様のエリクサーをお預かりしている間、貸出用浄水器をレンタルすることができます。ご希望の場合は、リハビッシュと合わせてお申してください。
- ※貸出回数に限りがあるため、数か月お待ちいただく場合もあります。
- ※貸出用浄水器は、洗浄・メンテナンス済みの、エリクサーⅠ（旧型）／エリクサーⅡ（現行品）となります（機種をお選び頂くことはできません）。
- ※ご返却用の送り状を同梱してお届けいたします。



貸出用浄水器 往復送料一覧表 (税込) ※ヤマト 100 サイズ ※九州・四国は、ゆうパック

北海道	北東北	南東北	関東信越	北陸東海	近畿	中国	四国	九州	沖縄
	青森 岩手 秋田	宮城 山形 福島	東京・茨城 栃木・群馬 千葉・埼玉 神奈川 山梨・長野 新潟	富山・石川 福井・岐阜 静岡・愛知 三重	滋賀 京都 大阪 兵庫 奈良 和歌山	岡山 広島 山口 鳥取 島根	香川 徳島 愛媛 高知	福岡 佐賀 長崎 大分 宮崎 鹿児島	
1,560円	2,000円	2,160円	2,380円	2,600円	3,100円	3,320円	3,320円	3,410円	3,410円

## ●お支払い方法

### 販売代理店へお支払い

販売代理店指定の方法にて（クレジット・銀行先振込）でお支払いください。



## ●エリクサーの発送先 (リハビッシュ依頼品)

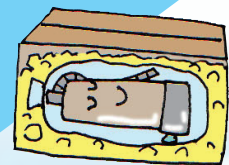
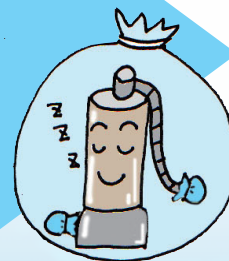
株式会社フラックス エリクサーメンテナンス部 行き

〒 231-0822 神奈川県横浜市中区本牧元町 4-1 ☎ 045-628-2125

※こちらの電話番号へのお問合せは受付ておりません。

## ●梱包方法 ※適度な大きさの段ボールをご用意ください。

- ① 給水ホースを外して、内部の水を排出してください。
- ② ある程度水が抜けたら、水が漏れないように上部と下部の出口をビニールなどで塞ぎ輪ゴムでとめてください。
- ③ 念のため大きめのビニール袋で本体全体を二重に包んでください。
- ④ 適度な大きさの段ボール箱に、丸めた新聞紙などで充分クッションをつくり、梱包してください。



## ●お問い合わせ先

ご購入時の販売代理店へお問い合わせください。